

Google Tag Manager (noscript)

End Google Tag Manager (noscript)

L'ASTAG poursuit une stratégie très claire résultant d'une vision, d'une mission et d'une conception directrice. Les objectifs de l'association sont régulièrement contrôlés et redéfinis. La stratégie actuelle couvre les années 2019-2021. Elle a été adoptée à l'unanimité par le comité central le 7 septembre 2018 et elle s'applique à toutes les activités associatives.

## Vision



En route ensemble – pour le transport routier indispensable

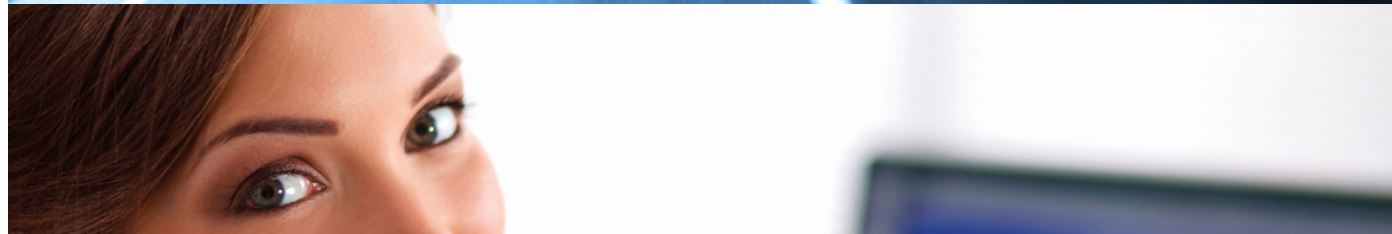
## Mission

**Nous développons des concepts et des stratégies afin de défendre les intérêts idéels et économiques des membres**

**Nous élaborons des solutions ancrées dans la pratique en relation avec les véhicules utilitaires sur la base de l'économie de libre marché et nous nous engageons à leur mise en oeuvre.**

**Nous veillons aux conditions-cadre les plus favorables possibles pour nos membres et l'environnement.**

**Nous promouvons les compétences professionnelles et le professionnalisme de la branche - dans toutes les fonctions et à tous les niveaux.**





-artgrp-

#### Lignes directrices

A l'aide des rôles de soutien communication, marketing / vente, exploitation / personnel et finances, l'ASTAG se focalise sur quatre segments stratégiques, les compétences-clé de l'association suisse des transports routier:

### 1. Politique

L'ASTAG s'engage pour des conditions-cadre fiables les plus favorables possibles pour le transport routier de marchandises et de personnes. La maxime suprême est l'organisation libérale du marché pour une concurrence équitable. Selon le principe du libre choix du mode de transport en fonction de leurs atouts et en raison des besoins de la clientèle, tous les modes de transport doivent collaborer équitablement (co-modalité). En principe, il faut aspirer à un minimum d'influence sur la politique étatique. Les dispositions légales unilatérales, les charges supplémentaires et les objectifs d'incitation (à l'exception du trafic de transit transalpin de frontière à frontière) doivent être explicitement refusés.

Pour un transport routier efficient, fiable et respectueux de l'environnement, l'ASTAG mise sur une infrastructure de transport appropriée, un financement équitable selon le principe du pollueur-payeur (sans subventions étatiques) et un potentiel de la technologie et la digitalisation. La réduction étendue des impacts externes (émissions, accidents, nuisances sonores, etc.) est encouragée sur une base facultative. Les mesures coercitives et les taxes d'incitation préalables seront refusées.

Dans l'intérêt des employeurs et des employés, l'ASTAG revendique un partenariat social constructif avec Les Routiers Suisses. L'investissement collectif repose sur des conditions de travail loyales sous réserve de toutes les dispositions légales. Une collaboration avec les organisations étrangères à la branche est exclue. En particulier, une tolérance zéro est accordée à l'égard de l'obligation contractuelle et des manoeuvres de déstabilisation de la part des syndicats.

### 2. Transport / Thèmes spécifiques

L'ASTAG est l'interlocuteur leader pour les thèmes spécifiques de l'industrie du transport, de la technologie d'assainissement et de la logistique. Grâce au soin intensif apporté aux contacts noués avec le Parlement, l'administration, les associations partenaires, les experts, etc., une influence indue en matière de politique et de législation est garantie (défense des intérêts, communication politique). La priorité absolue est – sur la base nationale, cantonale et régionale – la transition des préoccupations des membres.

Comme socle pour les conseils prodigués aux membres (renseignements spécialisés) et la défense de leurs intérêts, la prise en charge de tous les dossiers nationaux et internationaux ayant une influence sur l'industrie du transport est assurée. Des responsables des sujets à la tête d'un savoir-faire nécessaire exploitent une gestion des connaissances qui comprend une collecte, une analyse ainsi qu'un traitement d'informations (communication des connaissances). La collaboration avec d'autres associations et vecteurs de connaissances est d'autant plus importante en vue de l'exploitation du know-how externe.

Comme think-tank novateur, l'ASTAG s'attaque pro-activement à l'avenir de l'industrie du transport et de la logistique, ceci signifie reconnaître les nouvelles tendances et les thèmes spécifiques le long de l'ensemble de la Supply Chain. Des visions sont précocement développées, des stratégies et des champs de compétence mis en place ainsi que des activités alignées. En fait partie aussi la participation aux études.

### 3. Relève / Formation / Sécurité

De par des mesures ciblées, l'ASTAG s'engage pour plus de spécialistes au sein des professions de notre branche. Des jeunes gens et des personnes en reconversion professionnelle seront attirés par une ascension professionnelle dans la branche. La relève sera informée des possibilités de carrière pour toutes les fonctions et à tous les niveaux. Elle sera encouragée de façon ciblée et encadrée à long terme au travers des catégories de partenariat adaptées au public cible.

La promotion du professionnalisme orienté vers la pratique pour toutes les fonctions et à tous les niveaux, amélioration corrélative de l'image de la branche incluse, constitue une question primordiale de l'ASTAG. L'offre de formation et les moyens didactiques contribuent au financement de l'association et assurent une haute qualité et un important profit à des prix compatibles avec ceux en vigueur sur le marché.

La promotion de la sécurité routière, de la sécurité sur tous les lieux de travail ainsi que la protection de la santé des collaborateurs au sein de du transport routier et de la branche logistique constituent une priorité majeure pour l'ASTAG.

### 4. Prestations de services

L'ASTAG propose à ses membres produits, moyens didactiques, conseils spécialisés fiables et assistance. Ce faisant, l'association contribue largement à la compétence et au professionnalisme entrepreneurial. Les prestations de services offertes et les partenariats ouvrent la voie à des avantages économiques substantiels.

L'ASTAG discerne les tâches associatives en commun avec les sections, les groupes professionnels ainsi que les groupes de travail et prend en compte les besoins linguistiques et régionaux de tous les membres. Les sections représentent un pilier indispensable de l'ASTAG et seront fortement consolidées par le biais d'une collaboration mutuelle sous la forme de centres de compétence.